

Zu verkaufen

Vermittlung von Kundenfahrzeug

Expose

Woelcke **Autark Runner XL-01 – EZ 06.2024**



1.Hand

TÜV 06.2027

KM ca. 16.000

Scheckheftgepflegt bei Mercedes

Garantieverlängerung MB auf insgesamt 5 Jahre

Hubraum: 2,0ltr

Kraftstoff: ~ 93 ltr.

Leistung: 140KW

Länge: 6540mm

Breite: 2150mm

Höhe: 3550mm

Leergewicht: ~4350kg

Zuladung: ~ 1.150kg

Zul. GG.: 5500kg

Basisfahrzeug:

Mercedes Sprinter

FIN: W1V5M26ZORN271340

519 CDI, 139 kW/190 PS

Fahrerhausdach abgesenkt

Podest mit Türen (ohne Rückwand, ohne Dach)

Radstand 3665mm

Zulässiges Gesamtgewicht 5500kg

Farbe: Mercedes Sonderfarbe 7315 Schiefergrau

Allradantrieb 4x4 mit Torque-on-Demand

Automatikgetriebe 9G-Tronic

Achsübersetzung i=4,727

Bereifung:

7x 215/85R16 **All-Terrain** 112/115Q mit Tachoanpassung

7x Felgen schwarz lackiert

Reserverad, Reserveradhalter unter Rahmenende (inkl. Wagenheber)

Hydraulikwagenheber, Unterlegkeil

Fortsetzung Ausstattung KFZ

Abgasstufe E (Für schwere Nutzfahrzeuge)
Berganfahrhilfe (Serie bei Automatikgetriebe)
Tempomat

Originaltank 93ltr.
Kraftstofffilter mit Wasserabscheider

Klimaanlage geregelt, Tempmatik

Aktiver Bremsassistent
Regensensor

Außenspiegel elektrisch heiz- und verstellbar
Vliesbatterie 12V/92Ah
Batterie - Hauptschalter einpolig
Wärmedämmendes Glas mit Bandfilter an der Frontscheibe
Geräuschmaßnahmen
Eco Start- Stopp -Funktion
Aktiver Spurhalte-Assistent
Anhängersteckdose 13-polig, montiert
Nebelscheinwerfer mit Abbiegelicht
LED-High-Performance-Scheinwerfer
Komfortdachbedieneinheit
Akustikpaket, Cupholder vorn
Klappdeckel für Ablagefach
Klappdeckel für Ablagefächer links und rechts

Schwingsitzkomfortausführung Fahrer und Beifahrer
Sitzheizung für Fahrer- und Beifahrer
Komfort-Kopfstützen für Fahrer- und Beifahrersitz
Lordosenstütze Fahrer- und Beifahrersitz
Haltegriffe für Fahrer- und Beifahrer

Airbag Fahrer und Beifahrer
Thorax-Pelvis-Sidebag Fahrer
Thorax-Pelvis-Sidebag Beifahrer

Digitales Radio (DAB)
MBUX-Multimedia-System mit 10,25 Zoll Touchscreen
-Navigation
-Antennenschnittstelle für Radio, Navi und Mobilfunk
-Antennen verlängert auf Dach für Radio

Kombiinstrument mit Farbdisplay
Verkehrszeichenassistent

Lederlenkrad
Multifunktionslenkrad
Heckunterfahrschutz

OFF-Road Betrieb, Bergabfahrhilfe DSR (Downhill Speed Regulation)

Schmutzfänger vorne

Zusatzluftfeder (2-Kreis) an Hinterachse für MB-Sprinter
mit Manometer, Bedienschalter, Qualitätskompressor

Hohlraumkonservierung und Unterbodenschutzwachs

Schmutzfänger am Hinterradkasten rechts aus links aus elastischem Gummi

Zusatzscheinwerfer auf /am **Alkoven**

2x Lazerlamps ST4 - Fernscheinwerfer schaltbar mit separatem Schalter im Fahrerhaus

2x Arbeitsscheinwerfer am Heck rechts und links unten,
schaltbar vom Fahrerhaus aus

GFK – Wohnkabine

Wände und Dach aus 40mm GFK-Verbundplatten

Deckschicht außen: 2mm GFK hochglanzweiß- Gelcoat (ähnlich weiß RAL9016)

PU-RG-50 (Polyurethan)- Isolierschaumkern- geschlossen porig ohne Einlagen und Kältebrücken

Deckschicht innen: 2mm GFK hochglanzweiß- Gelcoat (ähnlich weiß RAL9016)

Boden aus 50mm GFK-Verbundplatte

Deckschicht außen: 0,9mm GFK-Gewebe, 13mm Multiplex (finnische Birke-Multiplex)

RTM-XPS Isolierschaumkern- geschlossen porig, wasserdicht, ohne Einlagen und Kältebrücken

Deckschicht innen: 1,5mm GFK-Gewebe

Außen- und Innenkanten

GFK- Innenwinkel 30x30x3mm

GFK- Außenformteile „Autark“ aus GFK- Wirtfaser im Handlaminat,

lackiert in Farbe RAL 9004- signalschwarz seidenmatt

Verklebung: mit PUR-Spezialklebstoff

Innenmaße Kabine:

Bodeninnenlänge ~3900mm + Alkoven ~1700mm

Stehhöhe ab Doppelboden ~2000mm

Alkoveninnenhöhe ab Matratze ~700mm

Innenraumbreite ~2040mm

Lackierung Wohnaufbau UNI in MB-Sonderfarbe MB 7315 schiefergrau

2x Unterflurstaufach aus GFK-Verbundplatten (z.B. Schneeketten, Öle, Werkzeug

Hinter Hinterachse rechts und links

Klappe in Schützen eingearbeitet Nicht 100% Wasserdicht

Gleichschließend mit Wasser- und Klappenschlösser

Eingangstüre

1950 x 600mm liches Durchgangsmaß ~1900 x 550mm

Alurahmenwerk mit Dichtung und Isolierfüllung aus GFK-Verbundplatten 30mm

GFK-Griffmulde mit PUR-Außendrücker

3-fach Verriegelung mit BKS-Schließzylinder + klappbare Zylinderabdeckung

Türaufhalter aus Edelstahl

Moskitoschutz Plissee an Eingangstüre

Mülleimer an Eingangstüre innen (~10ltr)

Elektrische Doppeltrittstufe mit innenliegendem Schalter und Motor/Start-Einzugsrelais

Stauraumklappen/Serviceklappen

Gleiche Ausführung wie Türen, 3- Pkt.- Verriegelt, gleichschließend mit Eingangstüre

Lichte Durchgangsmaße ca. 50mm unter Nennmaß, siehe Türe)

1x H~1000 x B~900mm Heckstauraum rechts - bodenbündig

1x H~1000 x B~900mm Heckstauraum links – bodenbündig

Gleiche Ausführung wie Türen, 3- Pkt.- Verriegelt, Einfachschlösser

1x H~650 x B~700mm Gaskasten unter Küche - bodenbündig

1x H~400 x B~350mm Staufach von außen unter Kühlschrank

1x H~400 x B~350mm Staufach von außen unter Küche

Fenster

Hünerkopf- Sicherheitsfenster SF3 AR 50% anthrazit getönt, Rahmenfarbe schwarz, Rollo Insektenschutz und Verdunklung, Profilfarbe Weiß, Rollstoff: steingrau

1x 700/400mm, Alkoven rechts

1x 700/400mm, Alkoven links

1x 900/500mm, Sitzgruppe rechts

1x 900/500mm, Sitzgruppe links

1x 900/450mm, Sitzgruppe Rückwand

1x 900/500mm, Küche

1x 350/500mm, Nasszelle

Dachluken

1x Hünerkopf Dachluke L, Rahmen weiß RAL 9016, Scheibe getönt, Alkoven

Außenmaß: 1000 x 710mm, Ausschnittsmaß: 960 x 655mm lichtet Maß: 855 x 556mm

Rollo Insektenschutz und Verdunklung, Profilfarbe Weiß, Rollstoff: steingrau

(Auch als Dachausstieg nutzbar)

1x Hünerkopf Dachluke S, Rahmen weiß RAL 9016, Scheibe getönt, über Dusche

Außenmaß ~540 x 545mm, Ausschnittsmaß: ~500 x 500mm Lichtes Maß: ~320 x 305mm

Rollo Insektenschutz und Verdunklung, Profilfarbe Weiß, Rollstoff: steingrau

1x MAXXFAN DeLux 12V

Ausschnittsmaß 400x400 smoke, transparent oder weiß über Wohnraummitte

Möbelbau (Alle Maß – und Volumenangaben können abweichen)

Laminatbeschichtetes Leichtbaumöbelholz, Möbellinie "White + Wood"

Möbel Eiche Antique

ABS- Kanten mit 2mm maschinell aufgeklebtem Kunststoffumleimer: Dekor Eiche

Hängeschränke in Farbe Weiß, ABS- Kanten an Klappen Dekor Eiche

Arbeits- und Tischplatte: Putinella dunkelgrau mit passendem Umleimer

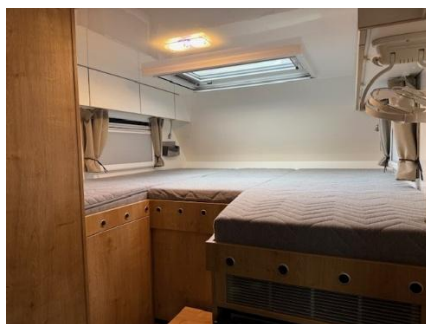
Druckknopfschlösser mit Druckknopf und Rosette - Dekor matt vernickelt (Edelstahloptik)

An Hängeschränke nach unten überstehenden Klappen (Lindemann- Schnappverschluss)

Beschläge hochwertig, an Schränken und Klappen Topfbänder.

Schubladenführung mit kugelgelagertem Vollauszug

Polsterungen Sitzgruppe: Estetika Life 187 (dunkelgrau)



Vorhänge (Blickdicht)

Stoff: V4003 selvedge

je 2 Stücke vor 5x Fenster mit zusätzlicher Klettanhaftung an Außenwand
in Aluschienen laufend unter Hängeschränke

1x Trennvorhang Alkovenbetten, einteilig hinter Badwand laufend in Deckenschiene Alu weiß

Safe digital und manuell mit Notschlüssel bedienbar, Maße ca. 310 x 200 x 200 mm

Boden

Robuster Kunststoffbodenbelag (Dekor dunkelgrau Graffiti)

auf 25mm Leichtbautischlerplatte

Doppelboden im begehbaren Bereich, unterheizt.

Zusätzliches Podest im Bereich Sitzgruppe, unterheizt

2x Stufen, innenliegend, zum Doppelboden Wohnbereich am Eingang

1x Stufe, innenliegend, zum Doppelboden Wohnbereich am Durchgang vom Fahrerhaus

2x Metallösen in Stellwand Treppenstufe vor Kleiderschrank zum Verzurren

Schiebetüre

aus Möbelholz vom Wohnraum zum Fahrerhaus.

Mit Klettbalken vom Wohnraum aus verriegelbar

Alkoven

2x Längsbetten mit Zwischenpolster (unterheizt mit Heizrohrstrangsperr)

Im Kopfbereich vorne Buchablage in Alkovenfront

darin Platz für Doppel-USB Steckdose

Komfortkaltschaummatratzen 100mm und Zwischenpolster auf Froli -Travel- Schlafsystem

Hängeschränke H~220 x T~250mm rechts und links oben.

Aufklappbarer Alkovenboden mittig vor geteiltem Zwischenpolster mit Verriegelung

Klappbare Aufstiegsstufen an Hochschrankseite/Kühlschrank zum Bettaufstieg

Kühlschrank

Rechts neben Eingang unter Längsbett im Alkoven

Darin zum Eingang/Küche öffnend. Kompressorkühlschrank

Model Kissmann KB130ENI (ca.130ltr) mit Kältespeicher mit Ein/Aus-Schalter

Darunter Schuhfach/Außenstauraum, von außen bedienbar

Unten außen Platz für Gastank unterflur

Kleiderschrank

links unter Alkovenbett Kleiderbügelstange hinter Türe

Lichte Innenmaße ca. H~1300, B~550mm, T~600mm

Bad / Dusche

Eckwaschtisch mit Unterschrank, Rundwaschbecken Edelstahl, Einhebelmischer

Spiegel über Eck

Kildwick Trockentoilette mit V2A Siphon und Entlüftung mit sep. Urintank

Hängeschrank mit Fachböden und Türe über Toilette, Spiegel auf Türe

Separate Dusche

mit Edelstahlduschwanne und 4x Abfließen

Einlegerost aus Kunststoff

Brausegarnitur mit Einhebelmischer an Wandstange

Duschtrenntüre aus Acrylglas

Sideboard

Zwischen Nasszelle und Sitzbank, gegenüber Küche
Mit Ablageboard auf Höhe Sitzpolster.
3x Schubladen
Darüber Stauschrank bis Decke mit Fachböden

Küche

Arbeitsplatte mit aufklappbarer Arbeitsplattenerweiterung zum Eingang.
3-flamm – Gaskochmulde (Backofen ~1,6 KW – gasbetrieben (Thetford Triplex)
Umbau aufklappbarer Glasspritzschutz zur belastbaren Arbeitsplatte
darunter Schublade unten Staufach außen, 3x Schubladen, 1x Türe vor Gaskasten
Spüle Edelstahl 330 x 330mm mit hohem Einhebelmischer (2. Hahn für Trinkwasser)
Erhöhter Spritzschutz zur Hecksitzgruppe
Darunter Klappe, Schublade 2x Fachboden vor Gaskasten hinter Türe
Mülleimer 10ltr. in Küchenunterschrank unter Spüle an Türe rechts innen
Über Küche 2x Hängeschränke

Heck-U-Sitzgruppe

Komfortsitzpolster mit angeschrägten Rückenlehnen im Sitzbereich.
Polsterverkleidung ringsum und Polsterblenden ringsum
In Sitzruhen Technik und Stauraum, Sitzbankdeckel rechts und links aufklappbar.
Kompressor Kühlbox 40L Engel MR040F +10° - -18° unter Sitzbank rechts eingebaut.
Bedienbar von oben über aufklappbare Sitzplatte
Im Heck festmontierter Sitzbankdeckel
Tischplatte auf drehbarem Schwenktischgestell, ringsum Hängeschränke

Tischplatte Silwy ready mit Eiche Echtholz furnier (Original Tischplatte ebenfalls vorhanden)



Technik

Wasseranlage

Frischwassertank ~300ltr.
aus schwarzem PE (Lichtundurchlässig) Reinigungsöffnungen, großer Ablasschieber 1½ Zoll
Außeneinfüllstutzen abschließbar.
Kombinationseinheit Wasserfilter und Wasserdesinfektionssystem
mit UV-C-LED-Technologie, wartungsfrei, 100 % chemiefrei,
für kompletten Wasserkreislauf nach Frischwassertank mit stärkerer Wasserpumpe

Druckwasseranlage Shurflo, Vorfilter.
Abwassertank ca. 80 ltr. Reinigungsöffnung, Entlüftung/Überlauf
Abwassertank - Ablasschieber 1½ Zoll am Tank elektrisch bedienbar im Fahrerhaus
Fester Urintank ~50ltr. unter Toilette
+ elektrisches Ablassventil, 1½ Zoll, schaltbar vom Fahrerplatz aus, Entlüftung

Trinkwasserkanister 2x ~16ltr.- mit Tauchpumpe und separatem Wasserhahn in Küche
Im Heckstauraum rechts, bei geöffneter Stauraumklappe befüllbar

Außendusche mit Warm-/Kalt-Mischer und Schlauchbrause

Heizung-Boiler

Truma – Gebläseumluftheizung mit integriertem 10 ltr. Warmwasserboiler
Heizung-Boiler-Kombination dieselbetrieben, ~6KW (Truma Combi D6E)
E-Version mit integrierten elektrischen Heizstäben (900W/1800W)
Manuell regulierbare Heizauslässe in:
Doppelboden, Fahrerhaus, Hecksitzgruppe, Heckstauraum, Bad, Eingang
Alkovenbeheizung rechts und links mit Strangsperreregulierbar
Höhenanpassung bis 3000m ü.M.

Gasanlage

Gasflaschenkasten für 2x 11kg im Bereich Küche für Kochbetrieb (von außen bestückbar)
Gasfilter
30mbar Gasprüfung, Erstabnahme
Umschalthahn (manuell) von Gaskastenanschlüssen zum Gastank:
Gastank (40ltr/16kg) unterflur rechts
Füllstandsanzeige, Korrosionsschutz, Eis-Ex, Direktbetankung

Elektrik

Bordbatterie 2x 200Ah Lithium ~400Ah
Ladebooster 12V/90A zur Ladung Bordelektrik im Fahrbetrieb
230 V Einspeisung mit FI-Schutzautomat
Automatik-Ladegerät 40A
2x 12V-Sicherungsleisten

WCS Rapid zur Pflege und Ladeerhaltung der Starterbatterie insbesondere bei längeren Standzeiten

Batteriecomputer (Victron Energy) zur Anzeige der Batteriekapazität Aufbaubatterien

Wechselrichter 12V-230V, Dauerleistung Sinus 1700W

Steckdosen:

1x 12V Steckdose (Heckstauraum)
4x 230V Steckdosen (Sideboard, Badhängeschrank, Küchenmitte, Sitzgruppe unten)
3x USB-12V Steckdosen (Sideboard und 2x Alkovenmitte)

Infopanel

für Füllstände von Frisch- und Abwasservolumen
Batteriespannungen (Volt)
Hauptschalter für komplette Bordelektrik 12V (Außer 12V-Kühlschrankbetrieb + Heizung/Boiler)
Schalter für Druckwasserpumpe

Beleuchtung über Warmweiß-LED-Leuchten

1x LED – Lichtband über Küche
1x LED – Lichtband Sitzgruppe
1x LED – Wohnraummitte
4x LED – Leseleuchte (Schwanenhals) über Sitzgruppe
2x LED – Leseleuchte (Schwanenhals) über Alkovenbett rechts und links
1x LED – Eingangsleuchte
3x LED – Nasszellenleuchte
2x LED – Stauraumbeleuchtung im Heckstauraum rechts und links
1x LED – Stauraumbeleuchtung im Stauraum unter Kühlschrank rechts
1x LED – Stauraumbeleuchtung im Stauraum unter Küche rechts

3x Außenleuchte mit LED und Bewegungsmelder Gehäuse lackiert in MB 7315 Schiefergrau

2x Umluftventilator unter Hängeschränke, drehbar

Solaranlage

4x Solar Rahmenmodul Solarswiss a`100W – 12V-KVM6C, unterlüftet, mit 2x Laderegeln

Rückfahrdoppelkamera 7" Shutter -nah/Fern mit Farbmonitor

WLAN-Router mit Dachantenne
FTS 5G Komplettsset für Camper (FTS Hennig)

Gasalarmanlage für Narkosegas und Butan/Propan/Methan

C-Schienensystem (2x horizontal) für Aufnahmen demontierbare Heckanbauten

2x Vorzelt-/Regenschiene (auch für Sonnensegel) rechts und links unter Fenstern
2x schwarz beschichtet anstatt Silber Natur

Fahrradträger Thule Excellent Standard in schwarz

2x Ersatzkanisterhalter für 20 Ltr. Reservekanister, abschließbar, schwarz Pulverbeschichtet

Aluminium-Unterfahrschutz
für Motor, Kühler, Frontdifferential und Lenkgetriebe
aus 8mm Aluminium

Bügel- und Einstiegshilfe an Türe, ausklappbar
Lackiert in Wagenfarbe

Markise

Alarmanlage Pandorra

Marquart Stoßdämpfer hinten

Schubladen und Zurrschienen in Heckgarage



TÜV/Dekra Abnahme

nach §13-EG-FGV zum So.-Kfz-Wohnmobil über 3500kg (bis 5.500kg)
Reisefertiges Leergewicht inkl. 93ltr Diesel, 300ltr FW, 11kg Gas, 75kg Fahrer ca. 4.350kg

Preis: 326.500,00 €

Standort: Haltern am See

Alle durch uns einbrachten bzw. verbauten Gegenstände sind rückstandslos Rückbaubar

Erstkontakt: Fa. Woelcke , 07033 390994

Verfügbar: sofort

Irrtümer und Druckfehler vorbehalten