

# Autark runner XL

made by Woelcke



Mercedes Sprinter 519 CDI

## Serienmäßig mit:

- ▶ permanentem Allrad
- ▶ 190 PS/Automatikgetriebe
- ▶ Klima, Komfortsitzen
- ▶ Lithiumbatterie
- ▶ Solaranlage
- ▶ Assistenzsystemen
- ▶ MBUX 10,25-Zoll-Multimediasystem
- ▶ ... und vielem mehr





# *Autark runner XL*

made by Woelcke



*Komfortabel und kompakt mit Allrad*



*L = 5990 mm, B = 2080 mm, H = 2900 mm*



*Hecksitzgruppe mit Rundumblick*



*Komfort – Alkoven mit Längsbetten*



*Sicher und erhöht*



*Auch abseits der Straße*

Das Basisfahrzeug mit der Serienausstattung Woelcke Autark runner XL.

### Motorleistung

Leistung: 140 kW/190 PS  
Motor: 4-Zylinder  
1,95 l Hubraum

### Abmessungen

Radstand: 3665 mm  
Gesamtlänge: 6570 mm  
Gesamtbreite: 2160 mm  
Gesamthöhe: 3480 mm

### Farben

- ▶ Fahrerhaus MB arktikweiß oder wählbare Serienfarbe MB
- ▶ GFK-Außenformteile: signalschwarz
- ▶ Polsterfarbe: „Maturin“ (schwarz)

### Antrieb

- ▶ Permanenter Allrad-Antrieb 4 x 4 mit „Torque-on-Demand“-Verteilergetriebe mit bei Bedarf maximaler Momentenverteilung (50 % HA/50 % VA) über hydraulisch betätigte Lamellenkupplung
- ▶ Antrieb bei geöffneter Lamellenkupplung hauptsächlich über Hinterachse
- ▶ Automatikgetriebe 9G-TRONIC mit sehr kurzer 1.-Gang-Übersetzung
- ▶ Achsübersetzung  $i = 4,727$

### Bereifung

- ▶ 7x 205/75R16 M+S
- ▶ Stahlräder 5,5 J x 16, schwarz lackiert
- ▶ Reserveradhalter unter Rahmenende

### Sicherheitsausstattung

- ▶ aktiver Spurhalteassistent
- ▶ Seitenwindassistent
- ▶ Intelligenter Geschwindigkeitsassistent
- ▶ Attention Assist
- ▶ Abbiegeassistent
- ▶ ABS, ASR, ESP

### Technische Daten

- ▶ Kraftstofftankvolumen: 93 l Diesel
- ▶ zulässiges Gesamtgewicht: 5500 kg

### Highlights

- ▶ Klimaanlage geregelt, Tempomat (mit R-134A-Kältemittel)
- ▶ MBUX-Multimediasystem mit 10,25-Zoll-Touchscreen
- ▶ TEMPOMAT

Bilder zeigen Sonderausstattungen. Änderungen der Serienausstattung beim Basisfahrzeug und Aufbau sind jederzeit möglich. Irrtümer und Druckfehler vorbehalten. 04/2024





### Übersichtlich – robust technisch durchdacht – alltagstauglich

- ▶ Lenkrad in Höhe und Neigung verstellbar
- ▶ Armlehne innen, Fahrer und Beifahrer
- ▶ Haltegriffe für Einstieg, Fahrer und Beifahrer
- ▶ Armauflage Fahrer- und Beifahrertür
- ▶ Stoff „Maturin“, schwarz
- ▶ Gurtwarneinrichtung Fahrer und Beifahrer
- ▶ Cupholder vorn
- ▶ Klappdeckel für Ablagefach
- ▶ Ablagefach unter Cockpit
- ▶ Klappdeckel für Ablagefächer links und rechts
- ▶ Berganfahrhilfe
- ▶ Ladepaket Instrumententafel
- ▶ Vorrüstung Schalterfeld
- ▶ Zentralverriegelung mit Fernbedienung (2x Schlüssel)
- ▶ Außenspiegel elektrisch einstellbar und heizbar
- ▶ Fensterheber elektrisch
- ▶ Wärmedämmendes Glas mit Bandfilter an der Frontscheibe
- ▶ Komfort-Dachbedieneinheit
- ▶ Weitwurfdüsen in I-Tafel
- ▶ Geräuschmaßnahmen
- ▶ Akustikpaket
- ▶ Vliesbatterie 1x 12 V/92 Ah
- ▶ Generator 14 V/250 A
- ▶ Pannenmanagement
- ▶ Keyless Start
- ▶ Kraftstofffilter mit Wasserabscheider
- ▶ Wegfahrsperr
- ▶ ABS – Antiblockiersystem
- ▶ EBV – elektronische Bremskraft-Verteilung
- ▶ ADAPTIVE ESP mit last- und geschwindigkeitsabhängiger Fahrdynamikregelung
- ▶ BAS – hydraulischer Bremsassistent
- ▶ Fahrerhausdach abgesenkt
- ▶ Längsträgerverstärkung
- ▶ LED-High-Performance-Scheinwerfer
- ▶ Nebelscheinwerfer mit Abbiegelicht
- ▶ Schmutzfänger vorne
- ▶ Heckunterfahrerschutz
- ▶ Verbandtasche
- ▶ Warndreieck
- ▶ Unterlegkeil

Bilder zeigen Sonderausstattungen. Änderungen der Serienausstattung beim Basisfahrzeug und Aufbau sind jederzeit möglich. Irrtümer und Druckfehler vorbehalten. 04/2024





# Autark runner XL

made by Woelcke

## AUSSTATTUNGSPAKET XL

- ▶ 7x 215/85R16 All-Terrain 112/115Q mit Tachoanpassung
- ▶ 7x Felgen schwarz lackiert
- ▶ Hydraulikwagenheber
- ▶ Lederlenkrad
- ▶ Schwingsitzkomfortausführung Fahrer und Beifahrer
- ▶ Sitzheizung Fahrer und Beifahrer
- ▶ Komfortkopfstütze Fahrer und Beifahrer
- ▶ Lordosenstütze Fahrer und Beifahrer
- ▶ Thorax-Pelvis-Sidebag Fahrer und Beifahrer
- ▶ Digitales Radio (DAB)
- ▶ MBUX-Multimedia-System mit 10,25-Zoll-Touchscreen (Hinterradantrieb)
- ▶ Kombiinstrument mit Farbdisplay (i. V. mit MBUX-Systemen)
- ▶ Winterpaket PLUS
  - Sitzheizung Fahrer-/Beifahrersitz
  - Wärmeisolierung Fahrerhaus
  - Lederlenkrad und Lenkradheizung
  - Warmluftzusatzheizung elektrisch
- ▶ Schmutzfänger vorn
- ▶ Anhängersteckdose 13-polig, montiert
- ▶ Nebelscheinwerfer mit Abbiegelicht
- ▶ LED-High-Performance-Scheinwerfer
- ▶ Komfortdachbedieneinheit
- ▶ 2x Lazerlamps ST4 – Fernscheinwerfer an Alkovenfront, schaltbar mit separatem Schalter im Fahrerhaus
- ▶ Moskitoschutz-Plissee an Eingangstüre
- ▶ C-Schienensystem (2x horizontal) für Aufnahmen demontierbarer Heckanbauten

- ▶ Trinkwasserkanister 2x ca. 16 l mit Schraubdeckel DIN 96, Tauchpumpe und separatem Wasserhahn in Küche – im Heckstauraum rechts, bei geöffneter Stauraumklappe befüllbar
- ▶ Wechselrichter 12 V–230 V, Dauerleistung Sinus 1700 W
- ▶ Rückfahrdoppelkamera 7-Zoll-Shutter, nah/fern mit Farbmonitor
- ▶ Schmutzfänger an Hinterachse
- ▶ Hohlraumkonservierung und Unterbodenschutzwachs (nach Fertigstellung)



Bilder zeigen Sonderausstattungen. Änderungen der Serienausstattung beim Basisfahrzeug und Aufbau sind jederzeit möglich. Irrtümer und Druckfehler vorbehalten. 04/2024





### Selbsttragend – vollisoliert – kältebrückenfrei korrosionsbeständig – vollverklebt – wintertauglich

#### Aufbau

- ▶ Wände und Dach aus 40-mm-GFK-Vebundplatten (Glasfaserverstärkter Kunststoff) mit ca. 2-mm-GFK-Deckschichten außen und innen, Farbe: weiß, ähnlich RAL 9016
- ▶ Dach mit mehreren Personen voll begehbar (ohne Verstärkungen)
- ▶ Bodenplatte selbsttragend, mit GFK-Außendeckschichten, 13 mm Birke Multiplexeinlage und XPS RTM Isolierschaumkern

- ▶ GFK-Innenwinkel aus Wirrfaserlaminat, vollverklebt und verschraubt
- ▶ GFK-Formteile aus Wirrfaserlaminat, vollverklebt, außen
- ▶ Formschlüssige Anbindung an das Fahrerhaus mit PUR-Spezialklebstoff und Verschraubungen

#### Innenmaße

- ▶ Leerkofferaufbau  
Länge: ca. 3900 mm + Alkoven  
Breite: ca. 2040 mm

Höhe: ca. 2435 mm  
Alkoveninnenhöhe: ca. 870 mm

#### Fenster

- ▶ Dometic S4-Rahmenfenster mit Doppelacrylglascheibe, ausstellbar (optional Echtglasfenster)
- ▶ innenliegendes Insektenschutz- und Verdunklungsrollo

Bilder zeigen Sonderausstattungen. Änderungen der Serienausstattung beim Basisfahrzeug und Aufbau sind jederzeit möglich. Irrtümer und Druckfehler vorbehalten. 04/2024





### Dachluken

- ▶ Dometic Mini-Heki 400/400 mm über Dusche, aufstellbare Dachhaube mit Doppelacrylklarglas
- ▶ Dometic Mini-Heki 400/400 mm über Hecksitzgruppe, aufstellbare Dachhaube mit Doppelacrylklarglas
- ▶ Dometic Heki 3 960/650 mm über Alkovenbett, kurbelbare Dachhaube mit Doppelacrylklarglas (optional Echtglasdachluken)
- ▶ innenliegendes Insektenschutz- und Verdunklungsrollo

### Eingangstüre

- ▶ mit 3-fach verriegelndem Sicherheitschloss und BKS-Schließzylinder. Türfüllung aus 30-mm-GFK-Verbundplatten, vollisoliert. Ausschnitt: 1950/600 mm (Durchgang: 1900/550 mm). Türfeststeller bei geöffnetem Zustand
- ▶ Doppel-Trittstufe: el. ausklappbar mit Schalter und Motorstart-Einzugsrelais

### Service- und Stauklappen

- ▶ Türen u. Heckstauraumklappen 3-fach verriegelt, gleichschließend. Serviceklappen mit Sicherheitsschlössern, gleichschließend. Angegebene Maße sind Nennmaße, lichtetes Durchlademaß abzüglich umlaufend ca. 25 mm. Klappenfüllung aus 30 mm vollisolierten GFK-Verbundplatten. Klappenhalter in geöffnetem Zustand







### Möbelbau

- ▶ CPL-beschichtetes Leichtbaumöbelholz mit Dekor „white + wood“
- ▶ gefasste Kanten mit 2-mm-ABS-Umleimer, Dekor Eiche
- ▶ Druckknopf-Schlösser mit Druckknopf und Rosette, Dekor matt vernickelt (Edelstahloptik), Beschläge hochwertig, an Schränken und Klappen Topfbänder
- ▶ Schubladenführungen mit kugelgelagerten Vollauszügen (30 kg belastbar)

### Polsterungen

- ▶ hochwertige, angenehme und robuste Polsterstoffe zum Sitzen und Liegen
- ▶ hochwertige Kaltschaumstoff-Polster mit Wattierung für bequemes Sitzen und Liegen

- ▶ Alkovenkaltschaummatratze (mittlere Härte), 100 mm mit Schonbezug
- ▶ Froli-Komfortschlafsystem (Kunststofffederelemente)

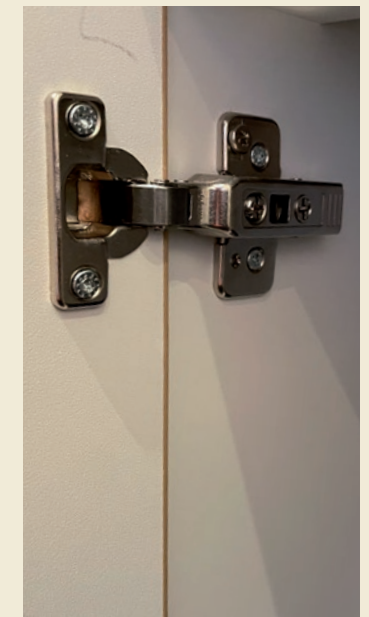
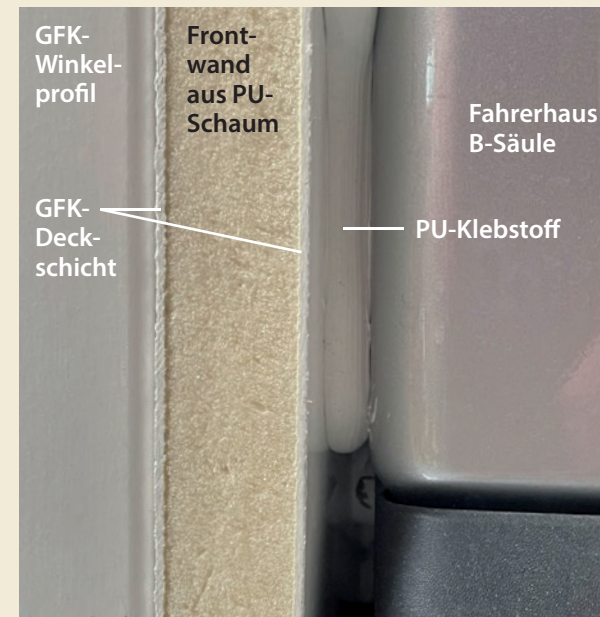
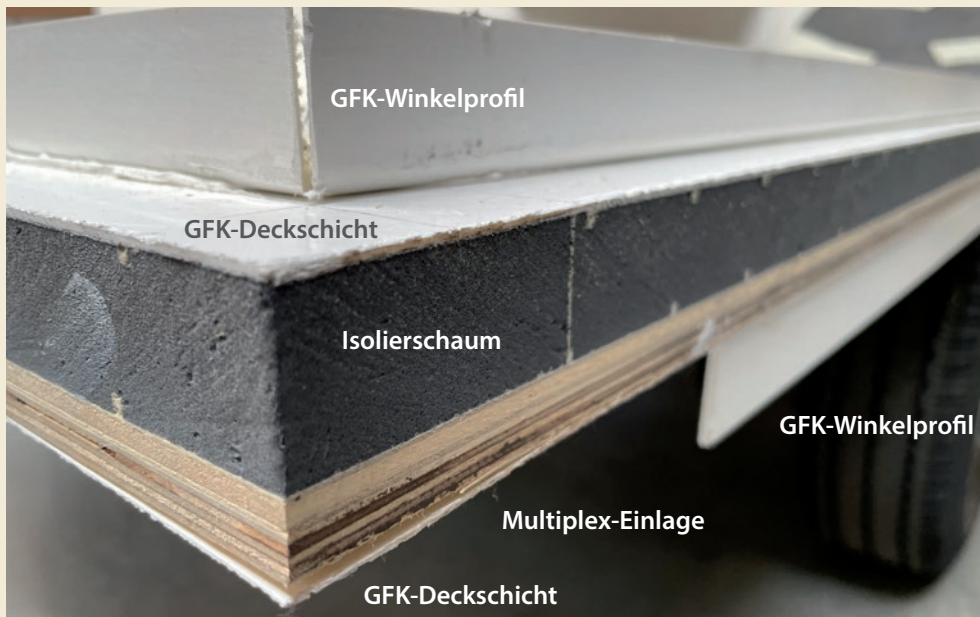
### Wand und Decke

- ▶ GFK-Innenbeschichtung, robust, weiß, abwaschbar, hoher Gelcoatgehalt; glänzende, lichtbringende Oberfläche

### Boden

- ▶ robuster, rutschfester PVC-Boden, Dekor
- ▶ Stehhöhe im begehbaren Bereich des Wohnraumes ca. 1930 mm

Bilder zeigen Sonderausstattungen. Änderungen der Serienausstattung beim Basisfahrzeug und Aufbau sind jederzeit möglich. Irrtümer und Druckfehler vorbehalten. 04/2024







### Alkoven über Fahrerhaus

- ▶ XL-Alkoven mit 2x Längsbetten auf Komfortschlafsystem
- ▶ lichte Höhe über Matratze ca. 730 mm!
- ▶ im Kopfbereich vorne Buchablage in Alkovenfront, mittig USB-Doppel-Steckdose
- ▶ große Ausstellfenster mit Kombirollos rechts und links im Kopfbereich
- ▶ Riesendachluke mit Kombirollo, kurbelbar zum Öffnen, auch als Dachausstieg nutzbar
- ▶ unterheizt rechts und links mit manuell einstellbaren Warmluftstrangsperrern
- ▶ Hängeschränke 200 x 200 mm, rechts und links oben
- ▶ klappbare Aufstiegsstufen an Hochschrankseite/Kühlschrank

### Schiebetüre zwischen Wohnraum und Fahrerhaus

- ▶ leichtlaufende Schiebetüre aus Möbelholz in Profilschienen
- ▶ Muschelgriff, versenkt vom Wohnraum aus
- ▶ aufgesetzter Griff vom Fahrerhaus
- ▶ Arretierung der Schiebetüre „auf/zu“ für den Fahrbetrieb
- ▶ Woelcke-Klettbalken, einbruchhemmend

### Kühlschrank

- ▶ rechts neben Eingang unter Längsbett im Alkoven
- ▶ zum Eingang/Küche öffnend Kompressorkühlschrank (ca. 130 l)
- ▶ darunter Schuhfach/Außenstaufach

### Kleiderschrank

- ▶ links unter Alkovenbett, Kleiderbügelstange hinter der Türe
- ▶ lichte Innenmaße: Höhe ca. 1300 mm, Breite ca. 550 mm, Tiefe ca. 600 mm

Bilder zeigen Sonderausstattungen. Änderungen der Serienausstattung beim Basisfahrzeug und Aufbau sind jederzeit möglich. Irrtümer und Druckfehler vorbehalten. 04/2024







### Küche

- ▶ Arbeitsplatte mit robuster CPL-Beschichtung (wählbares Dekor Firma Woelcke)
- ▶ Höhe Arbeitsplatte = 960 mm
- ▶ erhöhter Spritzschutz zur Hecksitzgruppe
- ▶ abklappbare Arbeitsplatte, an Badwand angeschlagen
- ▶ Zweiflamm-Kocher, Backofen
- ▶ Spüle und Einhebelmischer, hoch
- ▶ Besteckschublade mit Besteckeinsatz sowie drei weitere Schubladen
- ▶ zwei Fächer hinter Türe für Flaschen
- ▶ ausziehbarer Mülleimer mit Deckel
- ▶ zwei Hängeschränke über der Küche



- ▶ Beleuchtung unter Hängeschränk mit schöner, lichtergeriebiger LED-Leuchte, warmweiß
- ▶ 230-V-Steckdose unter Hängeschränk, etwa mittig über der Küche

Bilder zeigen Sonderausstattungen. Änderungen der Serienausstattung beim Basisfahrzeug und Aufbau sind jederzeit möglich. Irrtümer und Druckfehler vorbehalten. 04/2024







### Bad

- ▶ Eckwaschtisch mit Unterschrank, Rundwaschbecken aus Edelstahl, Einhebelmischer
- ▶ über dem Waschtisch: Spiegel über Eck
- ▶ Toilette Nature Head (Trockentoilette) mit Entlüftung; separater ca. 50 l fassender Urintank mit elektrischem Ablassventil, schaltbar im Fahrerhaus
- ▶ Hängeschrank mit Fachböden und Türe über der Toilette

### Separate Dusche

- ▶ Edelstahl-Duschwanne und 4x Abflauen
- ▶ Einlegerost aus Kunststoff
- ▶ Brausegarnitur mit Einhebelmischer an Wandstange

- ▶ Duschtrenntüre aus Acrylglas
- ▶ Kleiderbügelstange an Decke

Bilder zeigen Sonderausstattungen. Änderungen der Serienausstattung beim Basisfahrzeug und Aufbau sind jederzeit möglich. Irrtümer und Druckfehler vorbehalten. 04/2024







### Sideboard/Stauschrank

- ▶ Ablageboard mit Rausfallschutz
- ▶ 3x Schubladen
- ▶ darüber Stauschrank bis zur Decke mit Fachböden

### Heck-Sitzgruppe

- ▶ auf leicht erhöhtem Podest, darunter Stauraum
- ▶ Komfortsitzpolster mit angeschrägten Rückenlehnen im Sitzbereich rechts und links

- ▶ Polsterverkleidung auf Höhe Rückenlehnen ringsum
- ▶ Sitzbankdeckel rechts und links aufklappbar
- ▶ im Heck fest montierte Sitzplatte
- ▶ Tischplatte auf drehbarem Schwenktischgestell
- ▶ ringsum Hängeschränke mit nach oben öffnenden Klappen



Bilder zeigen Sonderausstattungen. Änderungen der Serienausstattung beim Basisfahrzeug und Aufbau sind jederzeit möglich. Irrtümer und Druckfehler vorbehalten. 04/2024







### Heckstauraum

- ▶ lichte Größe: Länge ca. 2000 mm, Höhe ca. 850 mm, Bodenbelag PVC (grau-graffiti)
- ▶ Stauraumklappen bodenbündig
- ▶ rechts und links je 1x 12-V-Steckdose (z. B. für Gefrierbox, Akkuladegerät fürs E-Bike ...)
- ▶ LED-Stauraumbeleuchtung rechts und links

Bilder zeigen Sonderausstattungen. Änderungen der Serienausstattung beim Basisfahrzeug und Aufbau sind jederzeit möglich. Irrtümer und Druckfehler vorbehalten. 04/2024





### Wasseranlage

- ▶ ca. 300 l Frischwassertank Woelcke (PE, schwarz) mit Schwallwänden und Reinigungsöffnungen im Doppelboden mittig, Ablasshahn 1 1/2 Zoll
- ▶ abschließbarer Außeneinfüller auf Beifahrerseite
- ▶ Druckwasseranlage mit Vorfilter, externer Ein-/Aus-Schalter am Bedienpaneel über Türe
- ▶ ca. 80 l Abwassertank Woelcke (PE, schwarz) mit elektrisch, im Fahrerhaus bedienbaren Ablasschieber/Ventil 1 1/2 Zoll
- ▶ fester Urintank, ca. 50 l, unter Trockenrenntoilette mit elektrisch, im Fahrerhaus bedienbaren Ablasschieber/Ventil 1 1/2 Zoll

- ▶ Außendusche mit Warm-/Kalt-Mischer und Schlauchbrause

### Heizung + Boiler

- ▶ Truma – Gebläseumluftheizung mit integriertem 10-l-Warmwasserboiler
- ▶ Heizung-Boiler-Kombination dieselbetrieben, ca. 6 kW (Truma Combi D6)
- ▶ E-Version mit integrierten elektrischen Heizstäben (900 W/1800 W)
- ▶ manuell regulierbare Heizauslässe in: Doppelboden, Fahrerhaus, Hecksitzgruppe, Heckstauraum, Bad, Eingang
- ▶ Alkovenbeheizung rechts und links mit Strangsperreregulierbar
- ▶ Höhenanpassung bis 3000 m ü. NN

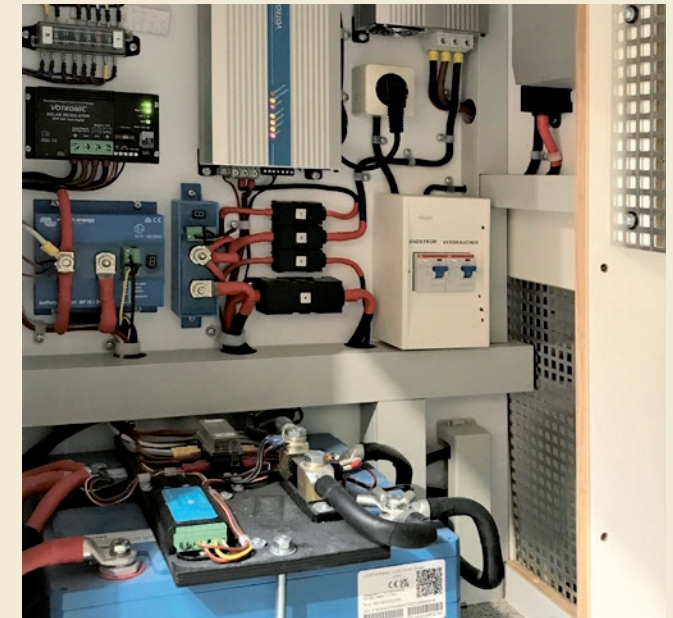
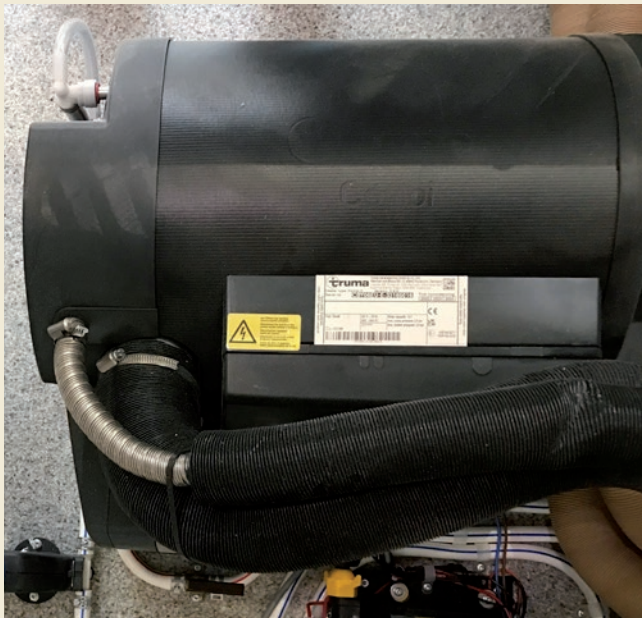
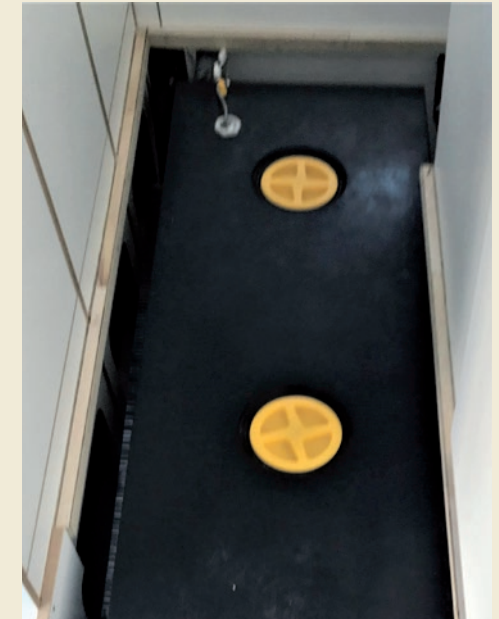
### Gasanlage

- ▶ für Koch und Backbetrieb
- ▶ 2x 11 kg Gasflaschenkasten im Bereich Küche (von außen über Serviceklappe bestückbar)
- ▶ 30 mbar Gasprüfung, Erstabnahme

### Elektrik

- ▶ Lithiumbatterien 2x 200 Ah
- ▶ Unterspannungsschutz
- ▶ Überspannungsschutz
- ▶ Ladegerät 230 V–12 V 50 Ah
- ▶ Ladebooster 12 V/50 A für Ladung bei Fahrt über Lichtmaschine

Bilder zeigen Sonderausstattungen. Änderungen der Serienausstattung beim Basisfahrzeug und Aufbau sind jederzeit möglich. Irrtümer und Druckfehler vorbehalten. 04/2024







- ▶ 230-V-FI-Schutz, CEE-Einspeisdose, Adapterkabel
- ▶ 2x 12-V-Sicherungsleisten
- ▶ Batteriecomputer
- ▶ Steckdosen
  - 12-V-Steckdose, Heckstauraum rechts
  - 12-V-Steckdose im Bereich Sideboard
  - 12-V-Doppel-USB-Steckdose im Bereich Sidebord
  - 12-V-Doppel-USB-Steckdose im Bereich Alkovenfront, mittig am Kopfende Bett
  - 230-V-Steckdose im Bereich Sideboard
  - 230-V-Steckdose über Küche.
  - 230-V-Steckdose im Hängeschrank Bad
- ▶ Infopaneel
  - Füllstände von Frisch- und Abwasservolumen, Batteriespannungen

- Schalter Druckwasserpumpe Frischwasseranlage
- Hauptschalter für komplette Bordelektrik 12 V (außer 12-V-Kühlschrankbetrieb + Heizung/Boiler)
- ▶ Beleuchtung über Warmweiß-LED-Leuchten
  - Lichtband über Küche
  - Deckenleuchte über Sitzgruppe
  - Deckenleuchte über Wohnraummitte
  - Leseleuchte (4x Schwanenhals) über Sitzgruppe
  - Leseleuchte (2x Schwanenhals) über Alkovenbett rechts und links
  - Deckenleuchte/Eingangsluchte
  - Nasszellenleuchte (3x Einbauspots)

- Stauraumbeleuchtung im Heckstauraum rechts und links
- Stauraumbeleuchtung im Stauraum unter Kühlschrank rechts
- Stauraumbeleuchtung im Stauraum unter Küche rechts
- ▶ Außenleuchten, 3x mit LED und Bewegungsmelder über Eingangstüre, Heck und Fahrerseite
- ▶ Solaranlage, 4 x 100 Wp, (= 400 Wp), begehbar, mit 2x Laderegler

### TÜV-Abnahme

- ▶ nach §13-EG-FGV zum Sonder-Kfz Wohnmobil bis zGG 5500 kg, 2 Personen
- Reisefertiges Leergewicht inkl.: 92 l Dieselkraftstoff, 300 l Frischwasser, 11 kg Gas, 75 kg Fahrer = 4450 kg

**Zuladung ca. 1050 kg**

Bilder zeigen Sonderausstattungen. Änderungen der Serienausstattung beim Basisfahrzeug und Aufbau sind jederzeit möglich. Irrtümer und Druckfehler vorbehalten. 04/2024



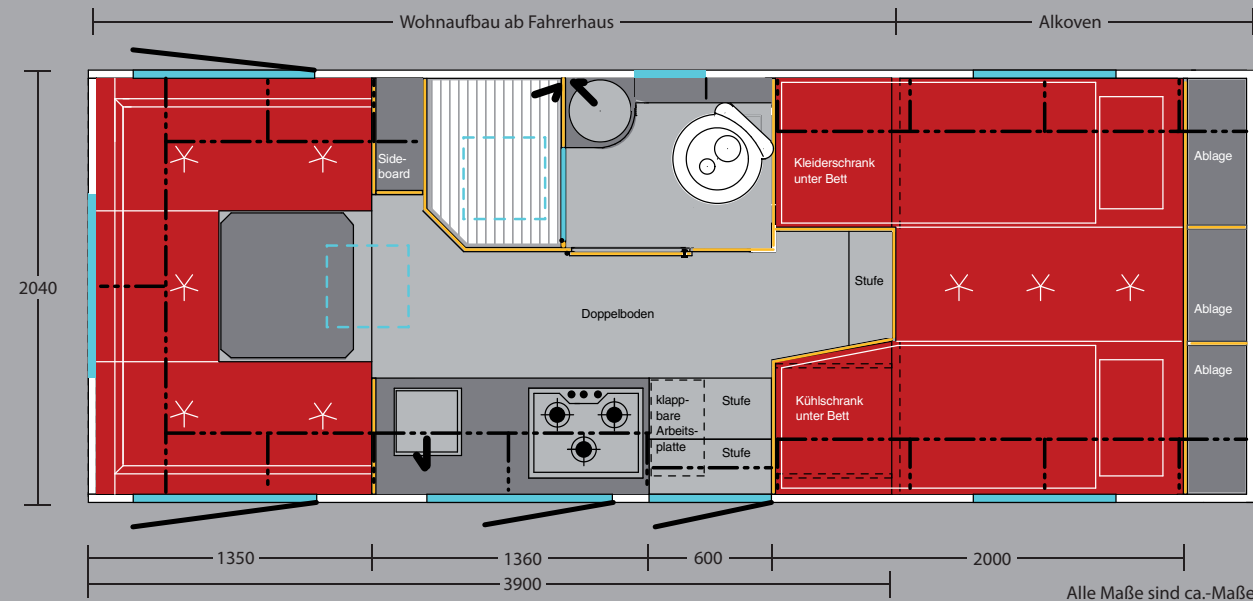


### Autark runner XL

für 2 Personen

- ▶ kompakt und autark für Langzeitreisen
- ▶ Alkovenlängsbetten im XL-Format
- ▶ Hecksitzgruppe mit Rundumblick
- ▶ Bad mit separater Duschkabine
- ▶ großer Heckstauraum

Grundpreis: **286.500,- €\***



- ▶ Außenmaße:  
L: 6570 mm / B: 2160 mm / H: 3590 mm
- ▶ 7x Fenster, ausstellbar mit Kombirollos
- ▶ 3x Dachluken, aufstellbar mit Kombirollos
- ▶ Hecksitzgruppe, darunter großer Stauraum in U-Form  
Heckstauraumklappen rechts und links  
Nennmaß: 900 mm (H) x 900 mm (B)

- (abzüglich umlaufend 25 mm Rahmen und Dichtungen)
- Tisch auf schwenkbarem Tischgestell, entnehmbar und einlegbar zum Bettbau
- Hängeschränke ringsum, kubisch, praktisch bestückbar
- ▶ Kompressorkühlschrank im Eingangsbereich bequem bedienbar

- ▶ Kleiderschrank für hängende Kleidung unter Fußbereich Alkovenlängsbett, links
- ▶ Bad mit Waschtisch, Hängeschrank, Trockentrenntoilette, separate Duschkabine
- ▶ zentrale Küche mit Schubladen und Hängeschränken
- ▶ Alkovenlängsbetten mit Zwischenmatratze, Komforttreppe abklappbar

- ▶ Fahrerhausdachausschnitt, verstärkt, mit aufklappbarer Bettplatte und Polster für bequemen, aufrechten Durchgang zum Fahrerhaus
- ▶ Schiebetüre zum Fahrerhaus, verriegelbar vom Wohnraum aus



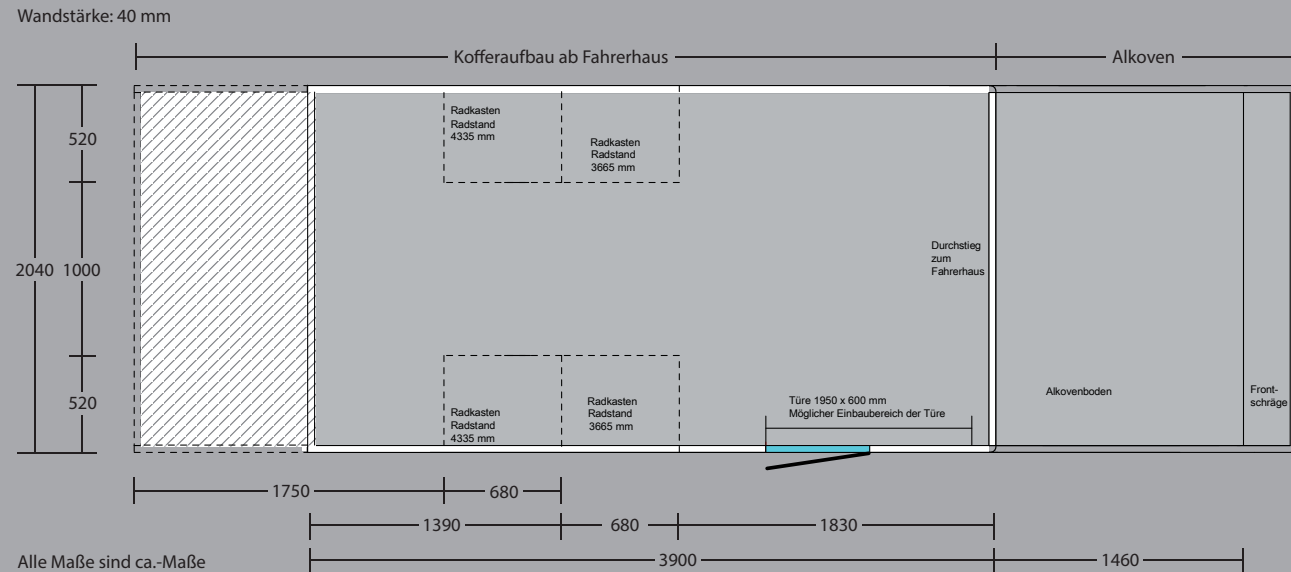
### Autark runner XL leer

Leerkabine zum Selbstausbau

- ▶ Innenraumlänge 3900 mm
- ▶ auch in der Länge 4350 mm bei Radstand 4335 mm
- ▶ Alkovenboden Länge 1460 mm
- ▶ Alkovenhöhe innen ca. 875 mm
- ▶ Eingangstüre positionierbar
- ▶ elektrische Doppeltrittstufe

Grundpreis: **143.000,- €\***

**Aufbaupreis** bei passend angeliefertem Basisfahrzeug: **56.000,- €\***



- ▶ Außenmaße:  
L: 6570 mm / B: 2160 mm / H: 3520 mm
- ▶ Innenmaße:  
L: 3900 mm / B: 2040 mm / H: 2435 mm
- ▶ offener Durchschlupf zum Fahrerhaus
- ▶ Schiebetüre zum Fahrerhaus optional möglich

- ▶ Innenwände und Decke robust und abwaschbar
- ▶ Türe mit 3-fach Verriegelung (Schwelle ca. 90 mm über Boden)
- ▶ Stauraum und Serviceklappen nach Maß möglich

- ▶ Einbau von Fenstern und Dachluken optional möglich
- ▶ Grundfarbe Leerkofferaufbau: weiß, ähnlich RAL 9016
- ▶ Grundfarbe Außenprofile, Seiten und Heckschürze: schwarz

- ▶ Lackierung in UNI oder metallic, optional
- ▶ TÜV-Abnahme nach §13EG-FGV zum Lkw geschlossener Kasten



MB Sprinter	pro Stück
Lackierung Fahrgestell in metallic (MB metallic)	1.686,00 €
Lackierung Fahrgestell in UNI (MB Sonderfarbe)	441,00 €
Off-Road-Betrieb, Bergabfahrhilfe DSR (Downhill Speed Regulation)	1.150,00 €
aktiver Abstands-Assistent DISTRONIC	1.210,00 €
Fernlicht-Assistent	410,00 €
Warmwasser-Zusatzheizung (Motorvorwärmung)	1.226,00 €
Funkfernbedienung für Warmwasser-Zusatzheizung	523,00 €
2 Hauptschlüssel zusätzlich	190,00 €
Frontscheibe heizbar	462,00 €
Navigation	1.150,00 €
Verkehrszeichenassistent	425,00 €

### Lackierung Aufbau

Lackierung Wohnaufbau UNI in MB-Standardfarbe (inkl. Lackierung außen Klappen und Türe)	6.600,00 €
Lackierung Fahrerhaus Wohnaufbau in verfügbarer MB-Metallicfarbe (inkl. Lackierung außen Klappen und Türe)	7.400,00 €

### Off-Road-Zubehör

Zusatzluftfeder (2-Kreis) an Hinterachse für MB-Sprinter mit Manometer, Bedienschalter, Qualitätskompressor	2.900,00 €
Snorkel aus Kunststoff	1.900,00 €
Arbeitscheinwerfer am Heck oder seitlich, schaltbar vom Fahrerhaus aus	950,00 €
Luftkompressor, eingebaut mit angefertigter Halterung und Schalter im Heckstauraum, Reifenfüllset mit Spiralschlauch und Druckmanometer	1.700,00 €

### Anbauten außen

Markise 400 x 275 cm, mit Handkurbel	1.900,00 €
Sandblechhalter am Heck an C-Schienen-System montiert	240,00 €
2x Sandbleche aus Aluminium, ca. 150 x 400 x 4 mm	300,00 €
Fahrradträger am Heck oder auf Hecklastenträger für 2 Fahrräder (50 kg)	700,00 €
Fahrradträger (12 V) am Heck für E-Bikes (max. 60 kg), el. absenkbar bis knapp über Boden	2.500,00 €
Ersatzradhalter an Rückwand, feuerverzinkt (nur i. V. mit C-Schienen-System)	630,00 €
Ersatzkanister 20 l, schwarz + Halter Edelstahl, abschließbar, an C-Schienen	570,00 €

Bilder zeigen Sonderausstattungen. Änderungen der Serienausstattung beim Basisfahrzeug und Aufbau sind jederzeit möglich. Irrtümer und Druckfehler vorbehalten. 04/2024

	pro Stück
Einstiegshilfe Trittstufe Fahrerhaus, feuerverzinkt, pro Türe	560,00 €
Einstiegsgriff außen, anklappbar, Farbe weiß	350,00 €

### Echtglasfenster

Outbound-Ausstellfenster, Zweischeiben-Isolierglas mit Kombirollo, Mehrpreis 7 St.	15.400,00 €
Lackierung Fensterrahmen UNI in Wagenfarbe, 7 St.	1.925,00 €
Festes Doppelglasfenster 250 x 660 mm + Rollo innen	1.850,00 €

### Echtglasdachluken im Wohnraum

Outbound-Dachfenster DR 40, 990 x 600 cm inkl. Kombirollo, anstatt Heki 3, Mehrpreis	1.800,00 €
Outbound-Dachfenster DR 30, 600 x 500 cm, inkl. Kombirollo anstatt Mini-Heki, Mehrpreis	1.600,00 €





### Innenraum

pro Stück

Trennvorhang zwischen Alkoven und Wohnraum, zweigeteilt, in wählbarem Stoff aus Kollektion	700,00 €
Vorhang vor Fenster in Aluschienen, wählbare Dekore, pro Fenster 2 Vorhänge	350,00 €
Wandutensilo Filz Woelcke „large“, fixierbar mit Klettband	190,00 €
Wandutensilo Filz Woelcke „small“, fixierbar mit Klettband	160,00 €
Umluftventilator unter Hängeschrank, drehbar	400,00 €

### Sicherheit

Safe, digital und manuell mit Notschlüssel bedienbar, Maße ca. 310 x 200 x 200 mm	320,00 €
Alarmanlage (2x Fahrerhaustüren, 1x Eingangstüre, 2x Stauraumklappen), erweiterbar	1.970,00 €
Gasalarmanlage für Narkosegas und Butan/Propan/Metan	320,00 €
Splitterschutzfolie Seitenscheiben Fahrerhaus (einbruchhemmend)	550,00 €

### Heizung + Boiler

dieselbetriebene Warmwasserheizung 5 kW mit 15 l Warmwasserboiler	
Anschluss an Motorkühlwasserkreislauf, Heizen Wohnaufbau bei Fahrt, Vorheizen Motor	
Heizkonvektoren + Wandheizkörper, unterheizter Doppelboden	
Warmwasserboiler und Heizung betreibbar auch über Motorkühlwasserkreislauf	8.800,00 €

### Entfall der Gasanlage – gasfrei

der Gaskasten kann als Außenstauraum oder Außenküche genutzt werden	
Doppelinduktionskochfeld anstatt Gaskochfeld	
Backofen 45 cm breit mit Grillfunktion	
Dachklimaanlage 1700 W, mittig im Wohnraum	
Wechselrichter/Inverter 12 V – 230 V, 3500 W Dauer	
Wohnaufbaubatterien 2x 300 Ah, Lithium anstatt 2x 200 Ah Lithium	10.500,00 €





<b>Leerkabine Autark runner XL</b>	pro Stück
pro cm längerer Aufbau, ab ca. 3900 mm Innenraumlänge bis max. 4400 mm	120,00 €
Eingangstüre bodenbündig eingebaut, Mehrpreis	250,00 €
Stauraumklappe mit Isolierfüllung, 30 mm, 800/800 mm	960,00 €
andere Größen	auf Anfrage
Stauraumklappen bodenbündig eingebaut, Mehrpreis	250,00 €
Fenster Dometic S4 Ausstellfenster, Ausschnitt 900/500 mm, mit Kombirollo innen	930,00 €
andere Größen	auf Anfrage
Echtglasfenster auf Anfrage	
Dachluke Heki 3 (ohne Beleuchtung), Ausschnitt 960/655 mm, mit Glasfaserunterbau	1.950,00 €
Dachluke Midi-Heki mit Kurbel, Ausschnitt 700/500 mm, mit Glasfaserunterbau	1.250,00 €
Dachluke Mini-Heki-Style, Ausschnitt 400/400 mm, mit Glasfaserunterbau	650,00 €
Echtglasdachluken	auf Anfrage
Schiebetüre aus Möbelholz (weiß) zwischen Wohnraum und Fahrerhaus	900,00 €
Lackierung Fahrerhaus Wohnaufbau in verfügbarer MB-Metallicfarbe (inkl. Lackierung außen Klappen und Türe)	7.400,00 €
Lackierung von Wänden, Außenformteilen und Türe UNI	6.600,00 €
Lackierung von zusätzlichen Klappen und Anbauteilen	auf Anfrage
2x Lazerlamps ST4 – Fernscheinwerfer schaltbar mit separatem Schalter im Fahrerhaus	1.900,00 €
C-Schienensystem (2x horizontal) zur Aufnahme von demontierbaren Heckanbauten	400,00 €
Nutenstein (stufenlos verstellbar) für C-Schienensystem mit Ringöse	8,00 €

### Weitere mögliche Sonderausstattungen auf Anfrage.



## Am Anfang war die Idee ...

Wir entwickeln und bauen seit 1995 individuelle Reisemobile, Expeditionsmobile und Kastenwägen. Aus der Idee und erfolgreichen Entwicklung des ersten multifunktionellen, vollisolierten, teilintegrierten Kastenwagens mit GFK-Aufbau und des 2006 von den Lesern der Fachzeitschrift „promobil“ prämierten *Woelcke-Autark 4x4* auf Basis von Peugeot entstand 2006 der *Autark-T5* auf Basis des VW-T5. Aus der konsequenten Weiterentwicklung sind auf verschiedenen Basisfahrzeugen weitere kompakte Autark-Modelle hervorgegangen.

Mit dem **Autark runner XL** auf Basis des MB Sprinter Allrad erstellen wir eine Kleinserie eines soweit wie möglich autarken Weltreisemobils. Die Länge von 6570 mm

bei einer Breite von 2160 mm und einer Höhe von 3590 mm (alles ca.-Maße) betonen seine Kompaktheit

Schon in der Grundausstattung deutet sich die weitgehende Autarkie in Technik und Elektrik an: die 4fache Photovoltaikanlage, eine Energiezentrale mit Lithium-Power-Batterie 2 x 200 Ah, ein Ladeautomat 230V–12V, ein Ladebooster 12V–12V und Wechselrichter 12V–230V sowie der sparsame, ca. 130 l große 12-V-Kompressorkühlschrank mit Kältespeicher zwingen bei angemessenem Stromverbrauch nicht oft zum Ansteuern von Landstromquellen. Serienmäßig ist eine Trenntoilette mit Rührwerk und Dauerentlüftung installiert, mit der sich die Entsorgung sehr einfach umsetzen lässt.

Anstatt des Urinkanisters ist ein ca. 50 l fassender Urintank installiert, dessen elektrisches Ablassventil sich – wie auch beim Abwassertank – vom Fahrerplatz im Fahrerhaus bedienen lässt. Eine manuelle Betätigung ist ebenfalls möglich. Es wird daher beim Toilettengang kein Wasser verbraucht. Unsere Wassertanks erstellen wir selbst im Schweißverfahren aus schwarzem PE (Polyethylen), das schnelle Algenbildung im Tank verhindert. Eine optimal positionierte Reinigungöffnung, Anschlüsse und ein bodenbündiger Ablauf erleichtern den nötigen Hygieneservice.

250 l Frischwasser stehen als Brauchwasservolumen zur Verfügung, die Trinkwasseranlage ist ausschließlich fürs Kochen und Trinken zuständig.

Der Gaskasten ist im Küchenblock – von außen leicht zugänglich – für zwei 11-kg-Gasflaschen ausschließlich für den Kochbetrieb ausgelegt. Das reicht aus Erfahrung weit über 18 Monate, bevor diese getauscht bzw. gefüllt werden müssen.

Optional bieten wir auch mit verstärkter Bordelektrik den Kochbetrieb ausschließlich elektrisch an.

Eine dieselbetriebene Umluftheizung mit mehreren Heizauslässen erwärmt den kompletten Innenraum sehr schnell und effizient. Die Warmwasseraufbereitung mit ca. 10 l Füllvolumen wird über die 12-V-Bordversorgung und alternativ über die Warmluft der Umluftheizung erzielt. Auch hier ist eine dieselbetriebene Warmwasserheizung mit 15-l-Warmwasserboiler aus dem Schiffsbau optional bestellbar, wenn die Reise in klimatisch kalte und frostige Länder geht.

Das zulässige Gesamtgewicht mit der allradbetriebe Grundausstattung beim *Autark runner XL 01* liegt bei 5500 kg. Das reisefertige Leergewicht inkl. gefülltem Kraftstofftank und Frischwassertank, 2x 11 kg Gas und einem mit 75 kg berechneten Fahrer/in beträgt ca. 4450 kg. Das bedeutet ca. 1050 kg reine Zuladung!

Bilder zeigen Sonderausstattungen. Änderungen der Serienausstattung beim Basisfahrzeug und Aufbau sind jederzeit möglich. Irrtümer und Druckfehler vorbehalten. 04/2024

