

# Woelcke

## Individueller Reisemobil- & Sonderfahrzeugbau GmbH & Co. KG

Frankenstrasse 2, 71296 Heimsheim  
Tel. 0 70 33 / 39 09 94 Fax 39 09 82  
info@woelcke.de oder www.woelcke.de

Woelcke GmbH & Co. KG, Frankenstrasse 2, 71296 Heimsheim

Woelcke GmbH + Co.KG  
Frankenstrasse 2  
71296 Heimsheim

## Zu verkaufen

Heimsheim, 22.02.2024

### Woelcke Autark Iveco XL 01 – 2024 Allrad- Fernreisemobil auf Iveco Daily 4x4

**70 S 18HA8 WX** -7000kg z.GG. ,3.0ltr. - 180PS - Hi-Matic  
Ausstattungen vorbehaltlich Änderungen durch Fahrzeughersteller

Radstand 3780mm  
Abgasnorm: Euro VI  
Hubraum: 2.998cm<sup>3</sup>, Zylinder: 4  
ZF 8 HP Hi-Matic 8-Gang Wandler-Automatikgetriebe mit Eco und Power-Modus  
Hinterachsübersetzung i=5,13

Allradantrieb permanent mit Drehmomentverteilung VA 50% und HA 50%  
zuschaltbare Längsdifferentialsperre  
zuschaltbare Differentialsperre an der Hinterachse  
zuschaltbare Differentialsperre an der Vorderachse  
Geländereduktion: i=2,15



Kurbelgehäuse-Entlüftung beheizt  
Schutz für Ölwanne  
Kraftstofffilter heizbar + zusätzlich mit Wasserabscheider  
20ltr. Ad-Blue incl. Einfüllstutzen an der B-Säule rechts  
Tagfahrlicht  
Scheinwerfer Halogen H7, höhenverstellbar

Geschäftsführer: Frank Woelcke  
HRA Mannheim 701635  
Eigentumsvorbehalt bis zur vollständigen Bezahlung der Ware  
Umsatzsteuer-Identnr. DE261031137

Komplementär: Woelcke GmbH  
Sitz: 71296 Heimsheim, HRB 704183  
IBAN-Nr. DE06 6039 0300 0252 8800 05

Bankverbindung:  
Volksbank Leonberg-Strohgäu eG  
BIC-Nr. GENODES1LEO



## Individueller Reisemobil- & Sonderfahrzeugbau GmbH & Co. KG

Frankenstrasse 2, 71296 Heimsheim  
Tel. 0 70 33 / 39 09 94 Fax 39 09 82  
info@woelcke.de oder www.woelcke.de

### **Fortsetzung Ausstattung KFZ:**

Bereifung 265/70R19,5 Snowy ground für Singlebereifung  
Reserverad (wenn ohne Reserveradhalter, dann provisorisch auf Rahmen montiert)

Zentralverriegelung mit Fernbedienung  
Rückspiegel elektrisch einstell- und beheizbar

Anhängesteckdose 12V, 13-polig

Luxussitz für Beifahrer mit Armlehne und Lendenwirbelstütze, mehrfach verstellbar, hydr. gefedert, heizbar  
Luxussitz für Fahrer mit Armlehne und Lendenwirbelstütze, mehrfach verstellbar, hydr. gefedert, heizbar  
Luxuskopfstütze + Armlehne am Fahrersitz und Beifahrersitz

Radiovorbereitung  
Ablagefach mit USB-Anschluss  
Tempomat

Lackierung Mineralgrau IC371  
Lederlenkrad mit Multifunktionstasten (nur in Verbindung mit Radio oder 79302 Multifunktionstasten)  
Spritzschutzlappen vorn

### **Sonderausstattung KFZ**

CAN Open Interface + EM-Modul  
Dachablage über Windschutzscheibe  
Reserverad  
Hinterachsübersetzung i=5,13  
Geschwindigkeitsbegrenzer 110 km/h (nur in Verbindung mit HA i=5,13)  
Klimaanlage automatisch, Klimakompressor

**Verlängerung Fahrgestellrahmen** für Aufbaulänge ~4200mm  
mit original Iveco -Heckunterfahrschutz

### **Zwischenrahmen**

aus Stahlprofilen, maßgefertigt und geschweißt, feuerverzinkt.  
Verschraubt und flexibel elagert auf Iveco Daily Aufbaukonsolen

### **Kraftstofftank ca. 170 ltr.**

anstatt 90ltr.mit großem Einfüllstutzen und separater Füllstandsanzeige

### **Seitlicher Unterfahrschutz,**

zwischen Fahrerhaus und Hinterachse,

### **Fahrzeugelektrik:**

Montage und Anschluss (Verlängerung) von Heckbeleuchtung  
an Heckbereich Seitenmarkierung u. Positionsluchten nach STVZO

**Radläufe** rechts und links hinten aus Aluwarzenblech, gekantet

**Hohlraumkonservierung** und **Unterbodenschutzwachs** (Nach Fertigstellung)

**Schmutzfänger am Hinterradkasten** rechts aus links aus elastischem Gummi

# Woelcke

## Individueller Reisemobil- & Sonderfahrzeugbau GmbH & Co. KG

Frankenstrasse 2, 71296 Heimsheim  
Tel. 0 70 33 / 39 09 94 Fax 39 09 82  
info@woelcke.de oder www.woelcke.de

### 2x Zusatzscheinwerfer an Alkovenfront

Typ Lazerlamps ST4 – LED – Fernscheinwerfer, schaltbar mit separatem Schalter im Fahrerhaus

### 2x Arbeitsscheinwerfer LED am Heckabschluss

unten rechts und links, schaltbar im Fahrerhaus

### GFK – Leerkabine

Wände und Dach aus 40mm GFK-Verbundplatten

Deckschicht außen: 2mm GFK hochglanzweiß- Gelcoat (ähnlich weiß RAL9016)

PU-RG-50 (Polyurethan)- Isolierschaumkern- geschlossen porig ohne Einlagen und Kältebrücken

Deckschicht innen: 2mm GFK hochglanzweiß- Gelcoat (ähnlich weiß RAL9016)

Boden aus 50mm GFK-Verbundplatte

Deckschicht außen: 0,9mm GFK-Gewebe, 13mm Multiplex (finnische Birke-Multiplex)

RTM-XPS Isolierschaumkern- geschlossen porig, wasserdicht, ohne Einlagen und Kältebrücken

Deckschicht innen: 1,5mm GFK-Gewebe

Außen- und Innenkanten

GFK- Innenwinkel 30x30x3mm

GFK- Außenformteile „Autark“ aus GFK- Wirrfaser im Handlaminat, lackiert in Farbe RAL 9004 - signalschwarz

Verklebung: mit PUR-Spezialklebstoff

### Innenmaße Kabine:

Bodeninnenlänge ~4110 + Alkoven ~1700mm

Stehhöhe ab Doppelboden ~2000mm

Alkoveninnenhöhe ab Matratze ~700mm

Innenraumbreite ~2040mm

### Lackierung:

Wohnaufbau Wände, Klappen und Türe: IVECO Mineralgrau IC371

### Unterflur Staukästen aus GFK 30mm

1x Heck rechts maximale Größe

1x Heck links maximale Größe

1x Seite rechts neben Treppe

### Eingangstüre

Türe Outbound DE-20

Moskitoschutz Plissee an Eingangstüre

Mülleimer an Eingangstüre innen (~10ltr)

### Elektrische 3-Fach Trittstufe

mit innenliegendem Schalter und Motor/Start-Einzugsrelais

### Stauraumklappen/Serviceklappen

Gleicher Ausführung wie Türen, Einfallschlösser

Lichte Durchgangsmaße ca. 50mm unter Nennmaß, siehe Türe)

1x LU-38 V B600 x H800 Heckstauraum rechts

1x LU-38 V B600 x H800 Heckstauraum links

1x LU-30 V B500 x H600 Gaskasten unter Küche

1x LU-03 V B330 x H460 Staufach von außen unter Kühlschrank

1x LU-03 V B330 x H460 Staufach von außen unter Küche

# Woelcke

## Individueller Reisemobil- & Sonderfahrzeugbau GmbH & Co. KG

Frankenstrasse 2, 71296 Heimsheim  
Tel. 0 70 33 / 39 09 94 Fax 39 09 82  
info@woelcke.de oder www.woelcke.de

### Fenster

Outbound: Echtglasfenster mit Outbound Innenrollos  
Insektenschutz- und Verdunklungsrollo  
1x RA-10 + CH10 B660 x H330, Alkoven rechts  
1x RA-10 + CH10 B660 x H330, Alkoven links  
1x RA-35 + CH35 B990 x H400, Sitzgruppe rechts  
1x RA-35 + CH35 B990 x H400, Sitzgruppe links  
1x RA-10 + CH10 B660 x H330, Sitzgruppe Rückwand  
1x RA-35 + CH35 B990 x H400, Küche  
1x RA-05 + CH05 B250 x H660, Nasszelle

### Dachluken

1x DR-40 + CH40 B990x B600mm über Alkoven, quer (Auch als Dachausstieg nutzbar)  
1x Gebo 275x275 über Dusche mit abklappbarer Moskitogaze  
1x DR-20 + CH20 B650 x H400mm über Sitzgruppe

### Möbelbau

Laminatbeschichtetes Leichtbaumöbelholz  
Möbellinie "White + Wood"  
Möbelkorpusse mit Fronten und Türen: Eiche Antique mit ABS-Kante 2mm Eiche  
Türen und Schubladenfronten: Schösser: Southco rund, Edelstahl, glänzend  
Hängeschränke mit Klappen: Platin weiß mit ABS-Kante 2mm weiß  
Überstehenden Klappen: Lindemann Schnappverschluss  
Arbeitsplatte, Sideboard Platte und Waschtischplatte: Puntinella Dunkel mit passender ABS-Kante 2mm  
Tischplatte und Sideboard Ablageplatte: Eiche Antique  
Beschläge hochwertig, an Schränken und Klappen Topfbänder.  
Schubladenführungen mit kugelgelagertem Vollauszug



# Woelcke

## Individueller Reisemobil- & Sonderfahrzeugbau GmbH & Co. KG

Frankenstrasse 2, 71296 Heimsheim  
Tel. 0 70 33 / 39 09 94 Fax 39 09 82  
info@woelcke.de oder www.woelcke.de

### **Boden**

Robuster Kunststoffbodenbelag  
auf 25mm Leichtbautischlerplatte, Objektbodenbelag 5101  
Doppelboden im begehbaren Bereich, unterheizt.  
Zusätzliches Podest im Bereich Sitzgruppe, unterheizt  
2x Stufen, innenliegend, zum Doppelboden Wohnbereich am Eingang  
1x Stufe, innenliegend, zum Doppelboden Wohnbereich am Durchgang vom Fahrerhaus

### **Schiebetüre**

aus Möbelholz vom Wohnraum zum Fahrerhaus.  
Dekor: Eiche Antique  
Arretierung mit Tenax -Verschluss im Fahrbetrieb  
Mit Klettbalken vom Wohnraum aus verriegelbar

### **Alkoven**

2x Längsbetten mit ~ Zwischenpolster (unterheizt mit Heizrohrstrangsperr)  
Im Kopfbereich vorne Buchablage mit USB-Doppelsteckdose 12V in Alkovenfront  
Komfortkaltschaummatratzen 100mm und Zwischenpolster auf Froli -Travel- Schlafsystem  
Hängeschränke H~220 x T~250mm rechts und links oben  
Klappbare Aufstiegsstufen an Hochschrankseite/Kühlschrank

### **Kühlschrank**

Rechts neben Eingang unter Längsbett im Alkoven  
Darin zum Eingang/Küche öffnend. Kompressorkühlschrank  
Model Kissmann KB130ENI (ca. 130ltr.) mit Kältespeicher mit Ein/Aus-Schalter  
Darunter Schuhfach/Außenstaufach

### **Kleiderschrank**

links unter Alkovenbett Kleiderbügelstange hinter Türe  
Lichte Innenmaße ca. H~1300, B~550mm, T~600mm

### **Bad / Dusche**

Eckwaschtisch mit Unterschrank, Rundwaschbecken Edelstahl  
Einhebelmischer mit hohem Auslauf.  
Spiegel über Eck  
OGO Trockentoilette mit Entlüftung mit sep. Urintank (Siehe Wasseranlage)  
Hängeschrank mit 3x Fachböden und Türe an Wand zum Alkovenbett  
Im Hängeschrank 230V Steckdose ( z.B. Föhn,Ladestation

### **Separate Dusche**

mit Edelstahlduschwanne und 4x Abflauen  
Darüber entnehmbarer Einlegerost aus Kunststoff.  
Brausegarnitur mit Einhebelmischer an Wandstange  
Duschtrenntüre aus Acrylglas  
Kleiderbügelstange, entnehmbar, an Decke über Dusche

### **Sideboard**

zwischen Nasszelle und Sitzbank, gegenüber Küche  
Stauschrank bis Decke mit 4x Fachböden.  
Ablagebord mit Rausfallschutz und 1x USB-Steckdose 12V und 230V Steckdose  
darunter 3x Schubladen

# Woelcke

## Individueller Reisemobil- & Sonderfahrzeugbau GmbH & Co. KG

Frankenstrasse 2, 71296 Heimsheim  
Tel. 0 70 33 / 39 09 94 Fax 39 09 82  
info@woelcke.de oder www.woelcke.de

### Küche

Arbeitsplatte mit aufklappbarer Arbeitsplattenerweiterung zum Eingang.  
3-flamm – Gaskochmulde mit Glasabdeckung  
Backofen (~1,6 KW - gasbetrieben) Thetford Triplex  
Umbau aufklappbarer Glasspritzschutz zur belastbaren Arbeitsplatte  
darunter große Schublade vor kleinem Außenstaufach.  
Freie Arbeitsfläche zwischen Backofen und Spülbecken.  
Darunter 1x Besteckschublade mit Einsatz und 2x Schubladen  
1x Türe vor 2x Fachböden (vor Gaskasten)  
Spüle Edelstahl 330 x 330mm mit hohem Einhebelmischer  
2. Hahn für Trinkwasser (siehe Wasseranlage)  
Erhöhter Spritzschutz zur Hecksitzgruppe  
Darunter Revisionsklappe für Spülbecken  
darunter 1x Schublade darunter 2x Fachboden vor Gaskasten hinter Türe.  
Über Küche 2x Hängeschränke, mittig unter Hängeschränk 230V Steckdose

### Heck-U-Sitzgruppe

Komfortsitzpolster mit angeschrägten Rückenlehnen im Sitzbereich.  
Polsterverkleidung ringsum  
Sitzbankdeckel rechts und links aufklappbar für Zugriff zum Stauraum darunter.  
Podestboden entnehmbar für Zugriff zum Stauraum darunter.  
Tischplatte auf drehbarem Schwenktischgestell  
Ringsum 6x Hängeschranke

### Technik

#### Wasseranlage

Frischwassertank ~300ltr. mittig unter Doppelboden  
aus schwarzem PE (Lichtundurchlässig)  
Schwallwände und Reinigungsöffnungen  
großer Ablassschieber 1½ Zoll  
Außeneinfüllstutzen abschließbar.  
Wasserfiltersystem Certec " Filter mit Keimschutz  
(ca.15.000 ltr. oder alle 6 Monate)  
Druckwasseranlage Shurflo, Vorfilter.

Abwassertank ca.80 ltr. Reinigungsöffnung, Entlüftung/Überlauf  
Abwassertank - Ablassschieber 1½ Zoll am Tank elektrisch bedienbar im Fahrerhaus

Fester Urintank ~50ltr. unter OGO Trockentrenntoilette  
+ elektrisches Ablassventil, 1½ Zoll, schaltbar vom Fahrerplatz aus, Entlüftung

**Trinkwasser - Kanistersystem** 2x 16ltr.mit Tauchpumpe und separatem Hahn in Küche

**Außendusche** mit Warm-/Kalt-Mischer und Schlauchbrause

#### Heizung-Boiler

Truma – Gebläseumluftheizung mit integriertem 10 ltr. Warmwasserboiler  
Heizung-Boiler-Kombination dieselbetrieben, ~6KW (Truma Combi D6E)  
E-Version mit integrierten elektrischen Heizstäben (900W/1800W)  
Manuell regulierbare Heizauslässe in:  
Doppelboden, Fahrerhaus, Hecksitzgruppe, Heckstauraum, Bad, Eingang  
Alkovenbeheizung rechts und links mit Strangsperr regulierbar  
Höhenset Truma für dieselbetriebene Truma Combi 6D

# Woelcke

## Individueller Reisemobil- & Sonderfahrzeugbau GmbH & Co. KG

Frankenstrasse 2, 71296 Heimsheim  
Tel. 0 70 33 / 39 09 94 Fax 39 09 82  
info@woelcke.de oder www.woelcke.de

### Gasanlage

für Koch- und Backbetrieb  
Gasflaschenkasten für 2x 11kg im Bereich Küche (von außen bestückbar)  
Gasfilter  
30mbar Gasprüfung, Erstabnahme

### Elektrik

Bordbatterie 2x 200Ah Lithium ~400Ah  
Ladebooster 12V/90A zur Ladung Bordelektrik im Fahrbetrieb  
230 V Einspeisung mit FI-Schutzautomat  
Automatik-Ladegerät 40A  
12V-Sicherungsleisten

### Batteriecomputer

(Victron Energy) Batteriekapazitäten

### Wechselrichter

12V-230V, Dauerleistung Sinus 1700W

### Steckdosen:

1x 12V Steckdose ( im Heckstauraum)  
3x 230V Steckdosen (Sideboard, Badhängeschrank, Küchenmitte)  
2x USB-12V Steckdosen (Sideboard und Alkovenmitte)

### Infopanel

für Füllstände von Frisch- und Abwasservolumen  
Batteriespannungen (Volt)  
Hauptschalter für komplette Bordelektrik 12V (Außer 12V-Kühlschrankbetrieb + Heizung/Boiler)  
Schalter für Druckwasserpumpe

### Beleuchtung über Warmweiß-LED-Leuchten

1x LED - Lichtband über Küche  
1x LED - Sitzgruppe  
1x LED - Wohnraummitte  
4x LED - Leseleuchte (Schwanenhals) über Sitzgruppe  
2x LED - Leseleuchte (Schwanenhals) über Alkovenbett rechts und links  
1x LED - Eingangsleuchte  
3x LED - Nasszellenleuchte  
2x LED - Stauraumbeleuchtung im Heckstauraum rechts und links  
1x LED - Stauraumbeleuchtung im Stauraum unter Kühlschrank rechts  
1x LED - Stauraumbeleuchtung im Stauraum unter Küche neben Eingang

### **3x Außenleuchte mit LED**

und Bewegungsmelder Gehäuse lackiert in Kabinenfarbe

### **Solaranlage**

4x 100Wp mit Laderegler

### **Rückfahrdoppelkamera**

7" Shutter -nah/Fern mit Farbmonitor – Dometic RVS-794/7"

### **C-Schienensystem**

Geschäftsführer: Frank Woelcke  
HRA Mannheim 701635  
Eigentumsvorbehalt bis zur vollständigen Bezahlung der Ware  
Umsatzsteuer-Identnr. DE261031137

Komplementär: Woelcke GmbH  
Sitz: 71296 Heimsheim, HRB 704183  
IBAN-Nr. DE06 6039 0300 0252 8800 05

Bankverbindung:  
Volksbank Leonberg-Strohgäu eG  
BIC-Nr. GENODES1LEO

# Woelcke

## Individueller Reisemobil- & Sonderfahrzeugbau GmbH & Co. KG

Frankenstrasse 2, 71296 Heimsheim  
Tel. 0 70 33 / 39 09 94 Fax 39 09 82  
info@woelcke.de oder www.woelcke.de

(2x horizontal) für Aufnahmen demontierbare Heckanbauten

### TÜV/DEKRA - Abnahme

nach §13-EG-FGV zum So.-Kfz-Wohnmobil über 3500kg

### Aussenmaße:

Gesamtlänge: 6680mm

Gesamtbreite: 2160mm

Geamthöhe: 3530mm

### Gewichte:

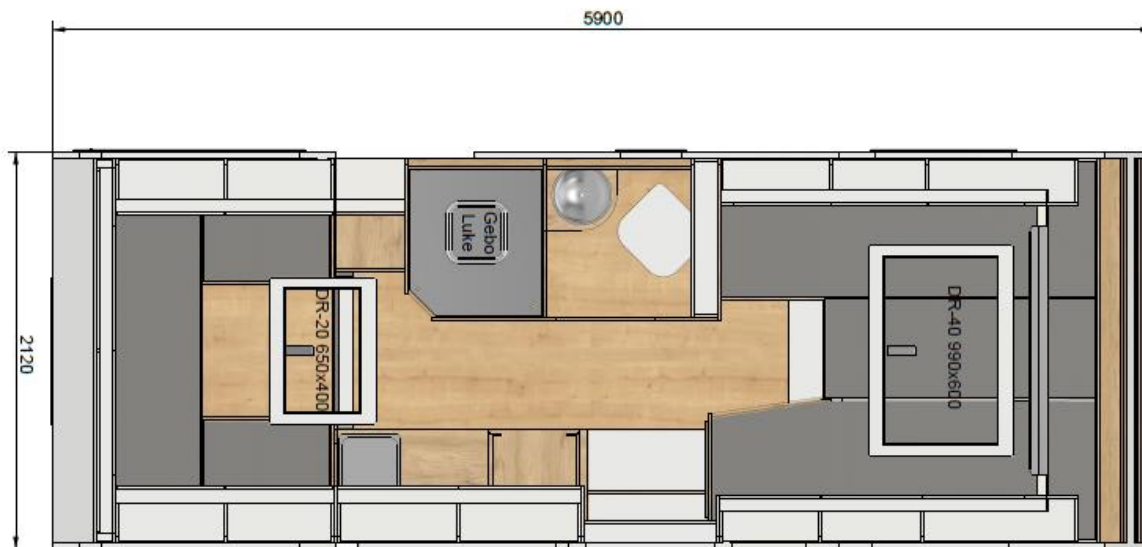
Reisefertiges Leergewicht inkl. 100% Frischwasser, 100% Diesel, 11kg Gas, 75kg Fahrer: 5370kg

**Reine Restzuladung: 1.630kg.**

---

**Preis Brutto inkl. 19% MwSt. ab Fa Woelcke, Heimsheim: 365.000,00 €**

- ▶ Änderungen und Abweichung sind möglich, alle Maßangaben sind unverbindlich!
- ▶ Sonderausstattungen auf Anfrage nach Absprache
- ▶ Bestellung: schriftlich verbindlich
- ▶ Export möglich
- ▶ Zahlungsbedingungen:  
100 % bei Rechnungserhalt / Übergabe / vor KFZ-Brieferhalt







## Individueller Reisemobil- & Sonderfahrzeugbau GmbH & Co. KG

Frankenstrasse 2, 71296 Heimsheim  
Tel. 0 70 33 / 39 09 94 Fax 39 09 82  
info@woelcke.de oder www.woelcke.de

### Zahlungs- und Geschäftsbedingungen der Firma Woelcke GmbH & Co. KG

#### **Angebot:**

Dieses Angebot beruht auf dem derzeitigen Wissensstand.  
Änderungen, Erweiterungen sind möglich und werden gesondert berechnet.  
Notwendige technische Änderungen, sowie technisch erforderliche Mehraufwendungen, insbesondere auf Grund von technischen Änderungen und Gegebenheiten am Fahrzeug, werden aufgeführt und separat in Rechnung gestellt.  
Mündliche Angebote, insbesondere telefonische Auskünfte sind, wenn nicht schriftlich bestätigt, unverbindlich und freibleibend.

Dieses Angebot ist nur gültig in Verbindung mit Lieferung und Montage von Einrichtungsgegenständen, welche über uns bezogen werden. Materialien durch Eigenbeschaffung Ihrerseits werden von uns aus Gewährleistungstechnischen Gründen nicht verbaut.

#### **Lieferzeiten:**

Gewünschte Veränderungen am Fahrzeug –, Auf- und Ausbauausstattung können auf Grund produktionstechnischer Gründe eine Änderung der Lieferzeit zur Folge haben.

#### **Gewährleistung:**

2 Jahre ab Rechnungsdatum auf Produkte des Unternehmens  
Woelcke individueller Reisemobil & Sonderfahrzeugbau GmbH & Co. KG.

Für An- und Einbauten, Zulieferanten gelten die jeweiligen Liefer- und Garantiebedingungen des jeweiligen Herstellers.  
Auch Lackierung, Türen, Fenster, Klappen, Abdeckungen, sonstige Anbauten.

GFK-Wohnkabinen/Kofferaufbauten haben 10 Jahre Dichtheitsgarantie bei 2-jähriger Durchsicht ab Rechnungsstellung bei der Firma  
Woelcke individueller Reisemobil & Sonderfahrzeugbau GmbH & Co. KG  
Frankenstrasse 2  
71296 Heimsheim  
Erfüllungsort bei Gewährleistungsansprüchen und Garantiebearbeitungen ist ausschließlich der Firmensitz der Woelcke GmbH & Co. KG in Heimsheim.

#### **Preise:**

Deutschland: Brutto inkl. derzeit gültiger Mehrwertsteuer (Deutschland) ab Heimsheim  
Nicht EU: Brutto inkl. derzeit gültiger Mehrwertsteuer (Deutschland) ab Heimsheim - Mehrwertsteuerrückerstattung nach Eingang Zollbescheid  
EU: Brutto inkl. derzeit gültiger Mehrwertsteuer (Deutschland) ab Heimsheim - Mehrwertsteuerrückerstattung nach Eingang Zollbescheid

#### **Zahlung:**

nach Auftrag/Absprache  
Eigentumsvorbehalt bis zur vollständigen Bezahlung der Ware

Bei Auftragserteilung gelten unsere AGB und die Datenschutzerklärung (siehe Homepage) als gelesen und akzeptiert.